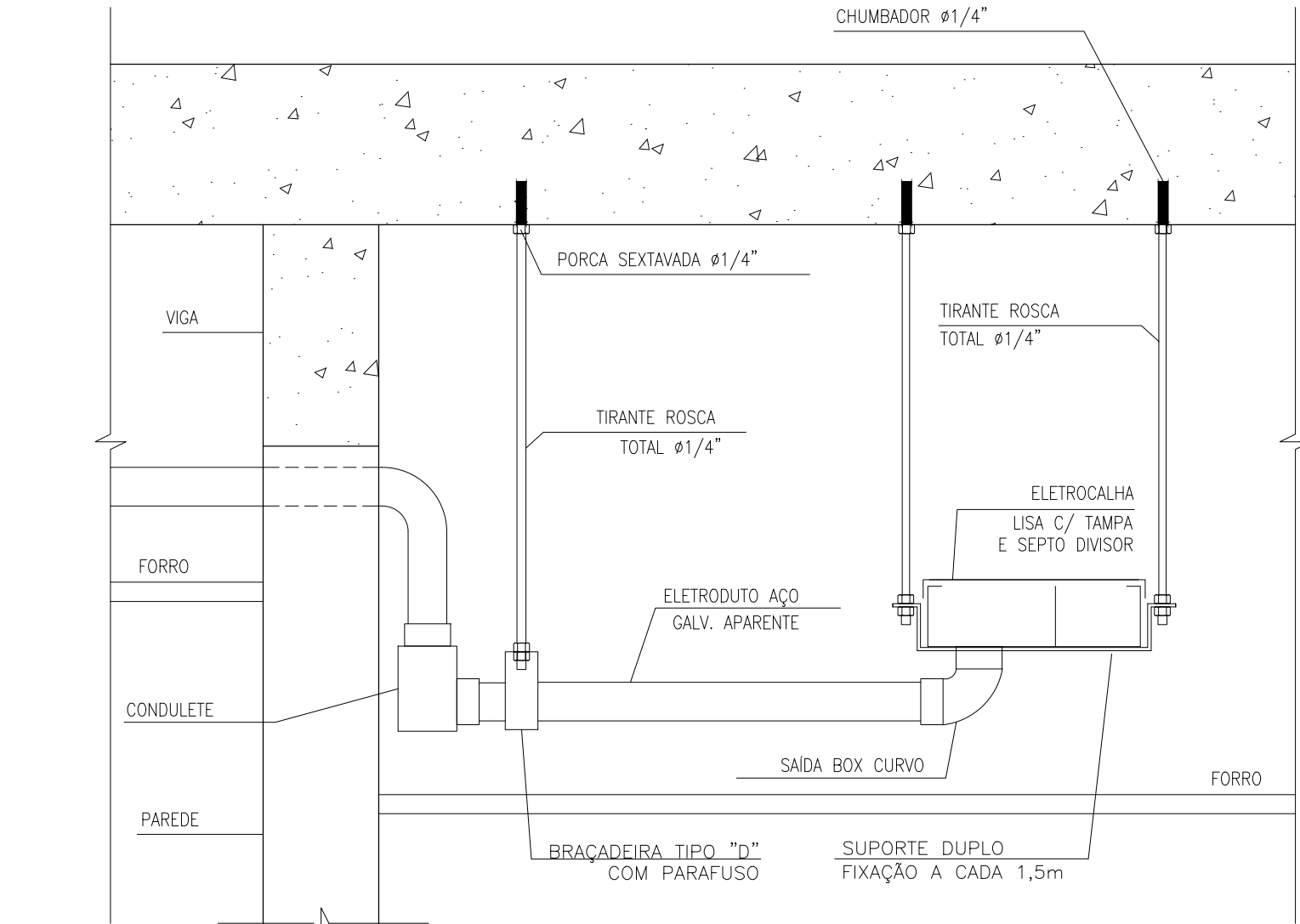
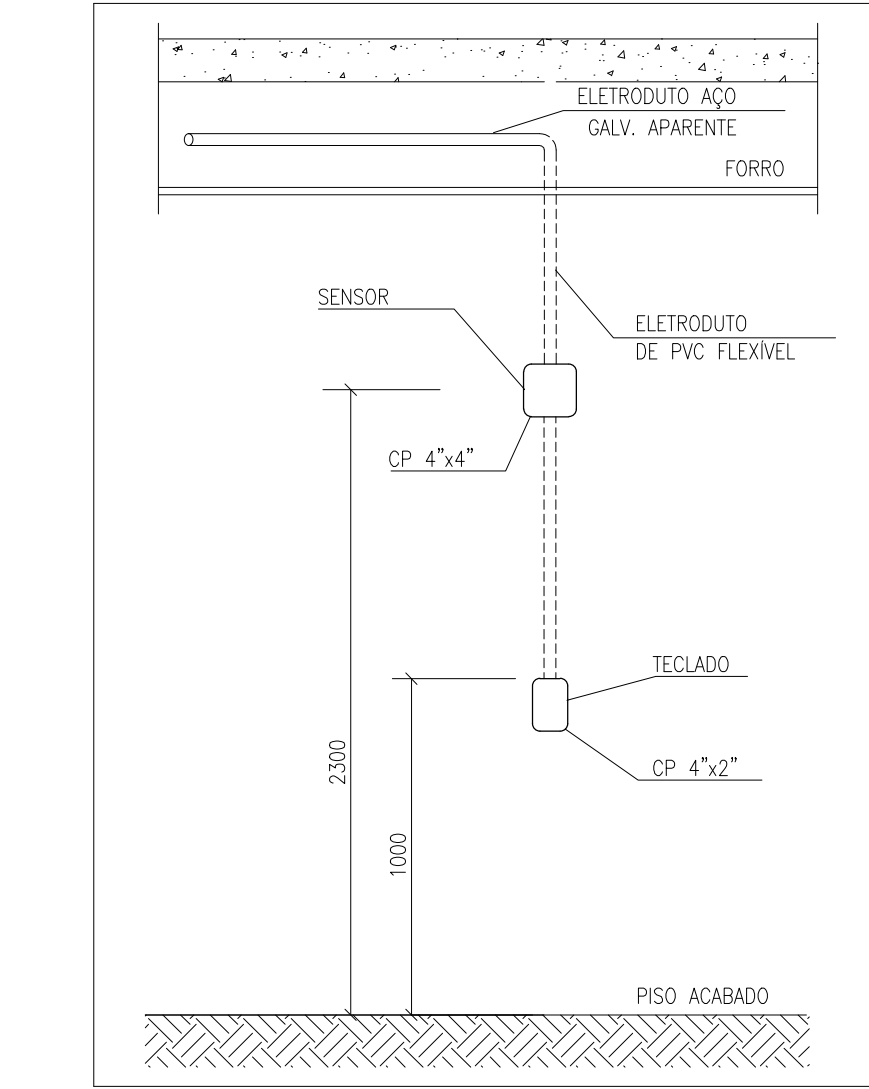


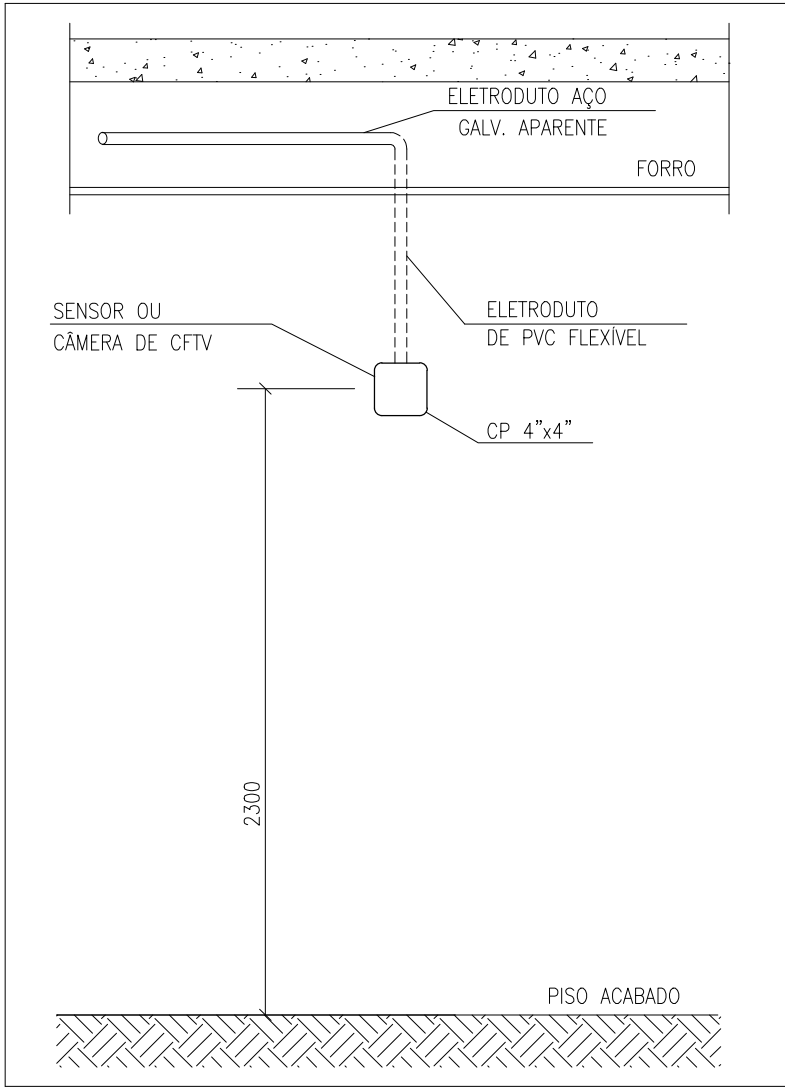
DETALHE 1 - CAIXA P/ INSTALAÇÃO DA CENTRAL DE ALARME
SEM ESCALA



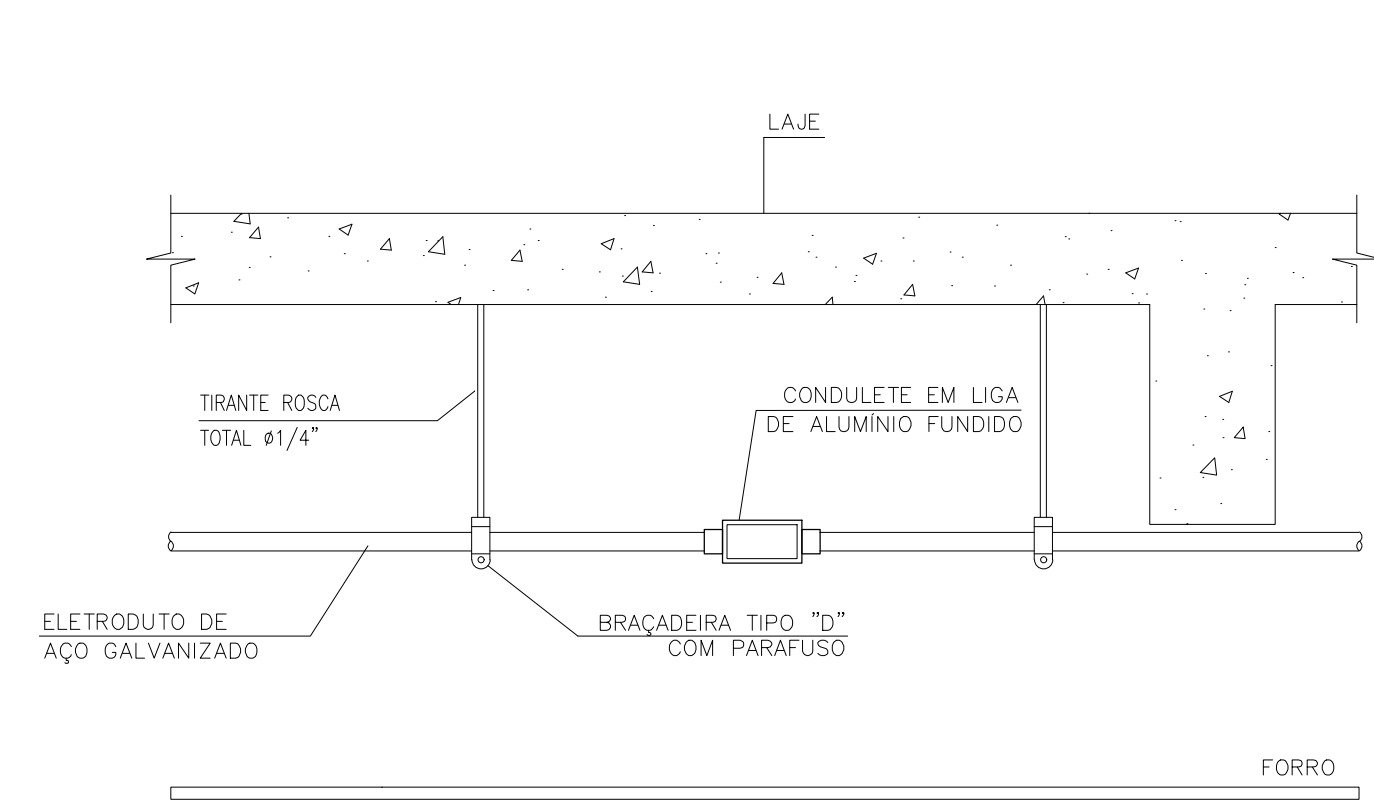
DETALHE 5a - DERIVAÇÃO DE ELETROCALHA PARA ELETRODUTO INSTALADO APARENTE NO ENTREFERRO
SEM ESCALA



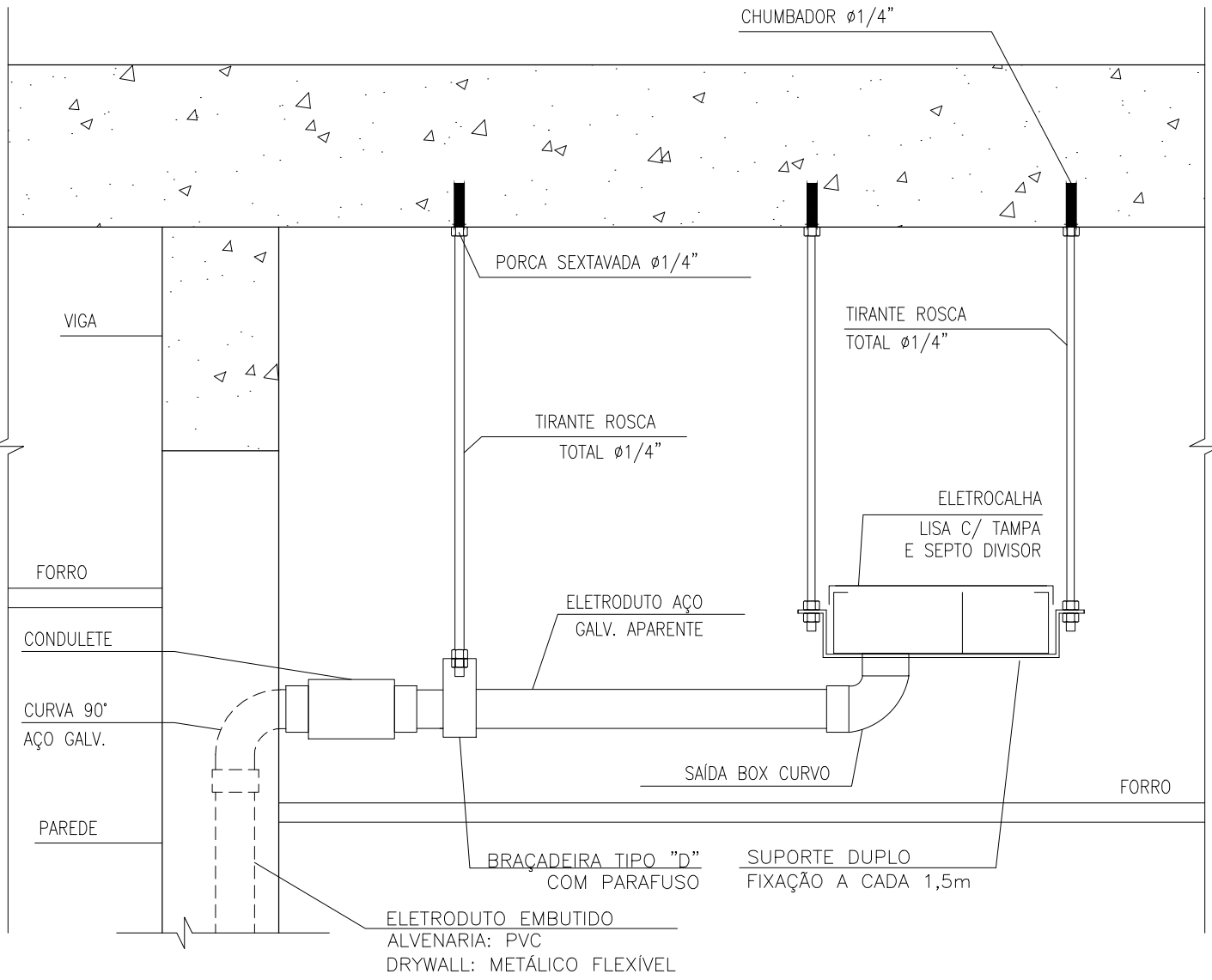
DETALHE 8 - INSTALAÇÃO DE PONTOS PARA SISTEMA DE ALARME NA PAREDE
SEM ESCALA



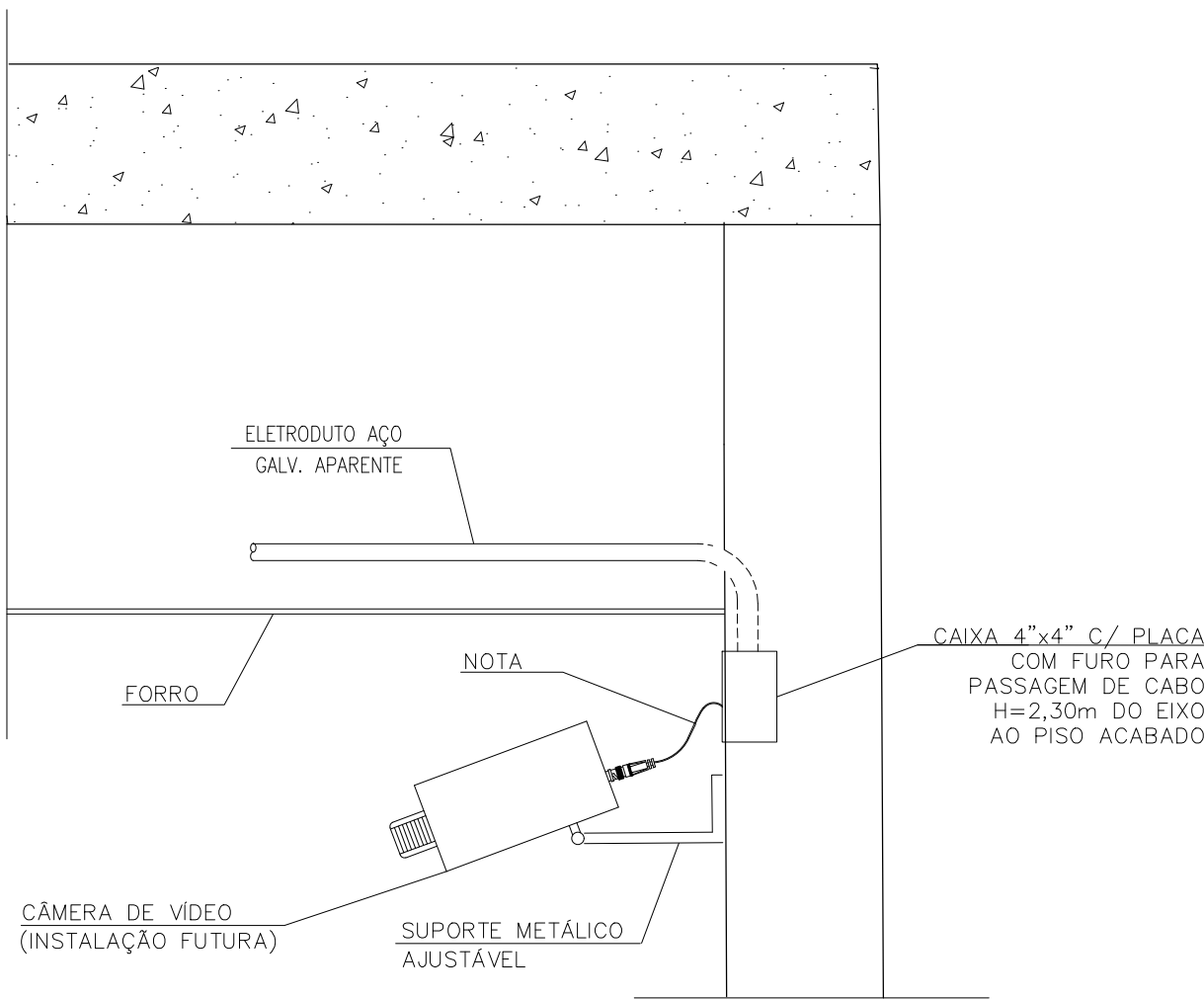
DETALHE 9 - INSTALAÇÃO DE PONTOS P/ SISTEMAS DE ALARME/CFTV NA PAREDE
SEM ESCALA



DETALHE 3 - INSTALAÇÃO DE ELETRODUTO NO ENTREFERRO
SEM ESCALA

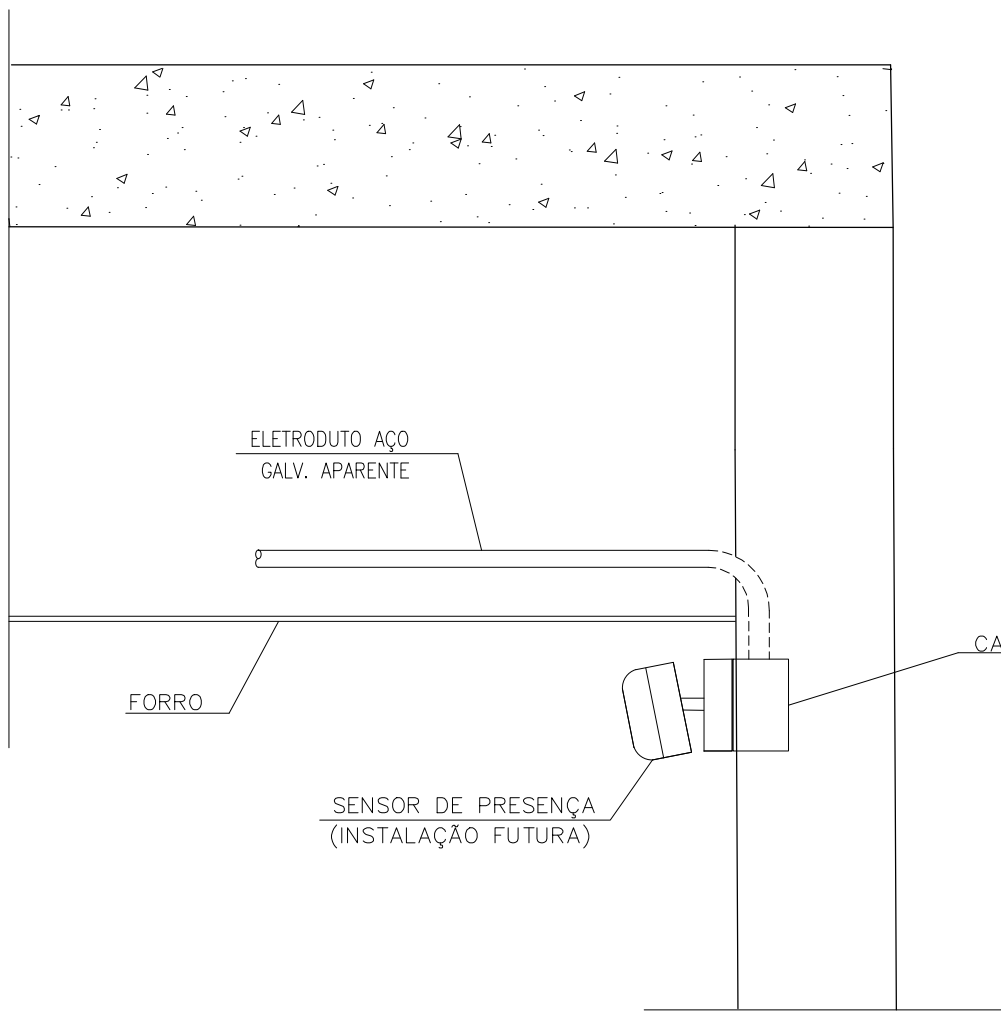


DETALHE 5b - DERIVAÇÃO DE ELETROCALHA PARA ELETRODUTO INSTALADO EMBUTIDO EM PAREDE
SEM ESCALA

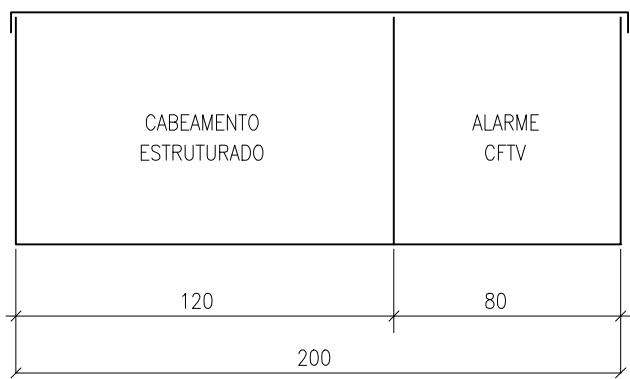


NOTA: DEIXAR SOBRA DE CABO SUFICIENTE PARA CONECTAR NA CÂMERA.

DETALHE 10 - INSTALAÇÃO CÂMERA NA PAREDE
SEM ESCALA



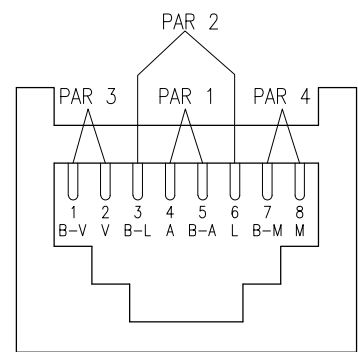
DETALHE 11 - INSTALAÇÃO SENSOR NA PAREDE
SEM ESCALA



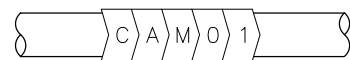
DETALHE 4a - DIVISÃO DA ELETROCALHA
SEM ESCALA

LIGAÇÃO DOS CONECTORES RJ-45			
SEQUÊNCIA DE CORES NO CONECTOR (PINAGEM)			
COR	BORNE	PAR	
BRANCO - VERDE (B-V)	1	3	
VERDE (V)	2		
BRANCO - LARANJA (B-L)	3	2	
LARANJA (L)	6		
AZUL (A)	4	1	
BRANCO - AZUL (B-AZ)	5		
BRANCO - MARROM (B-M)	7	4	
MARROM (M)	8		

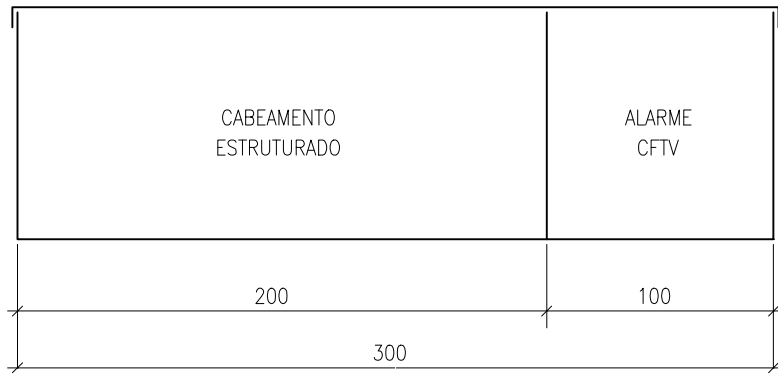
ESQUEMA DE LIGAÇÃO PARA RJ-45 SEGUNDO NORMA EIA/TIA-568A



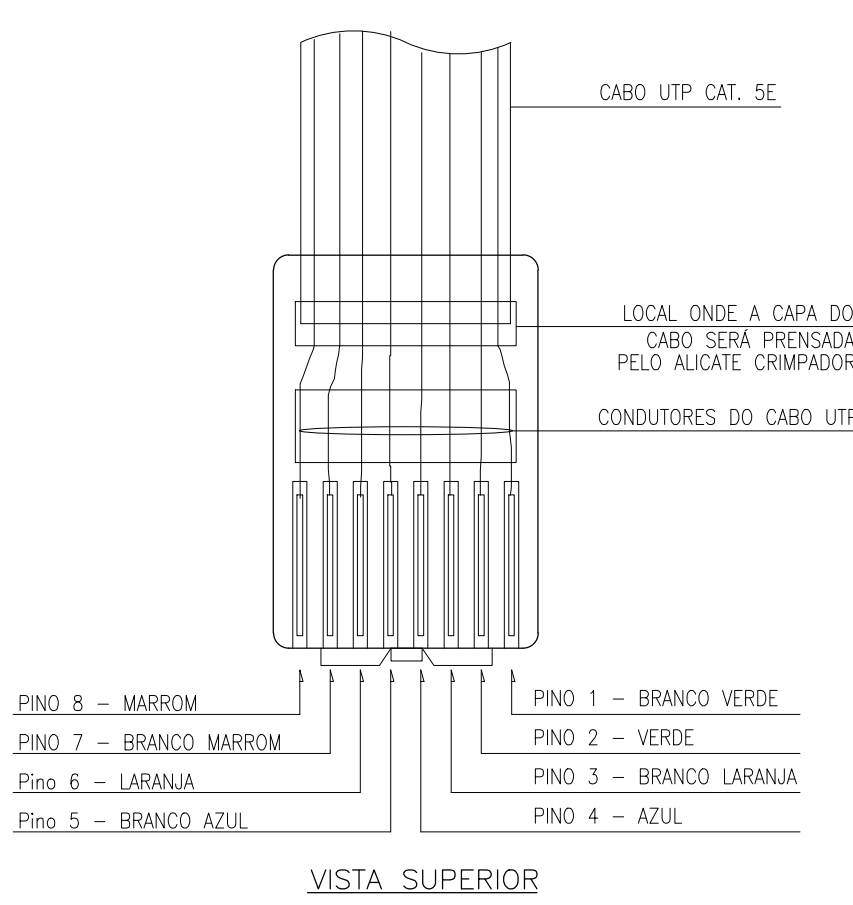
DETALHE 6 - POLARIZAÇÃO (T568A) CONECTOR RJ-45 FÊMEA
SEM ESCALA



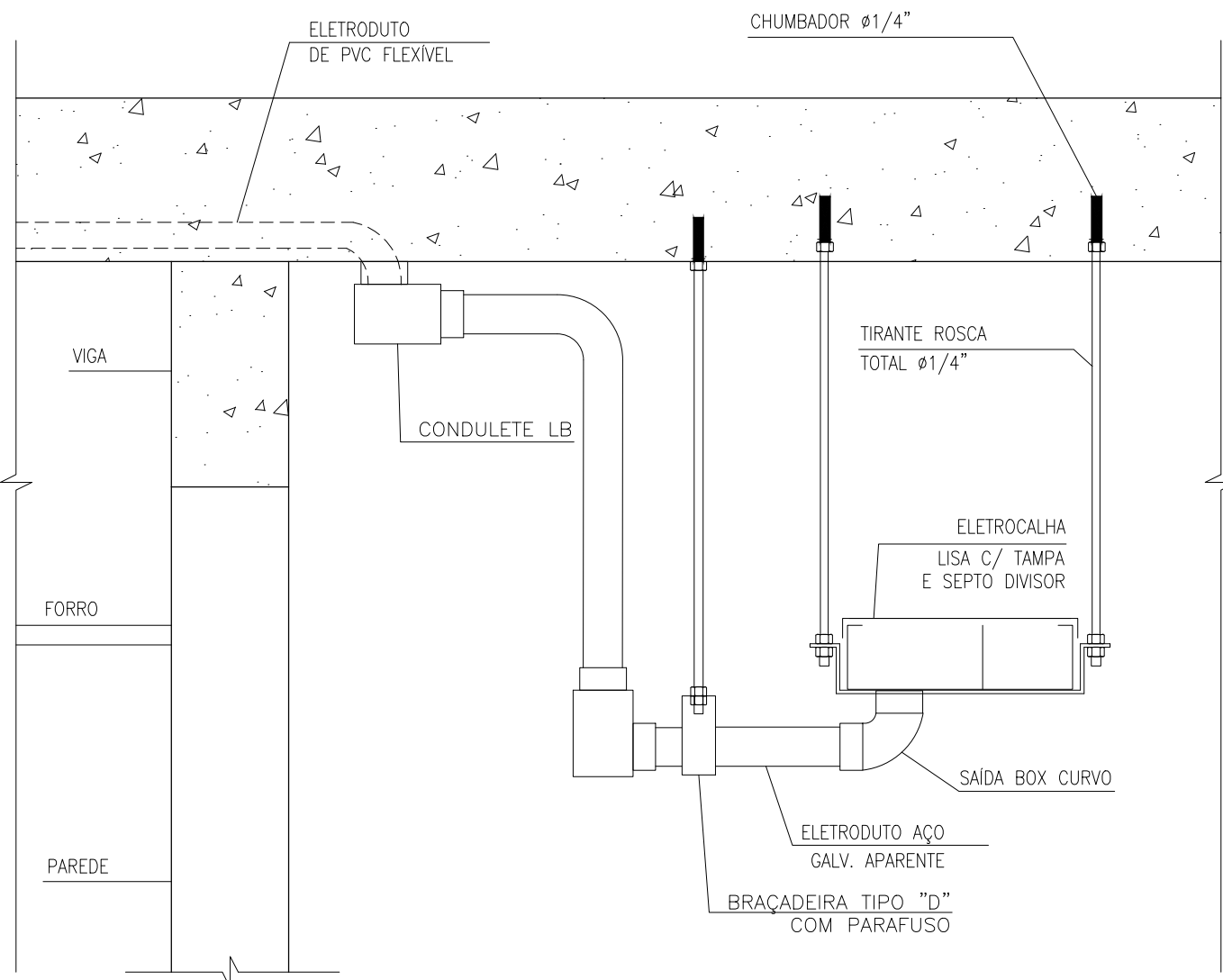
DETALHE 13 - IDENTIFICAÇÃO DE CABOS
SEM ESCALA



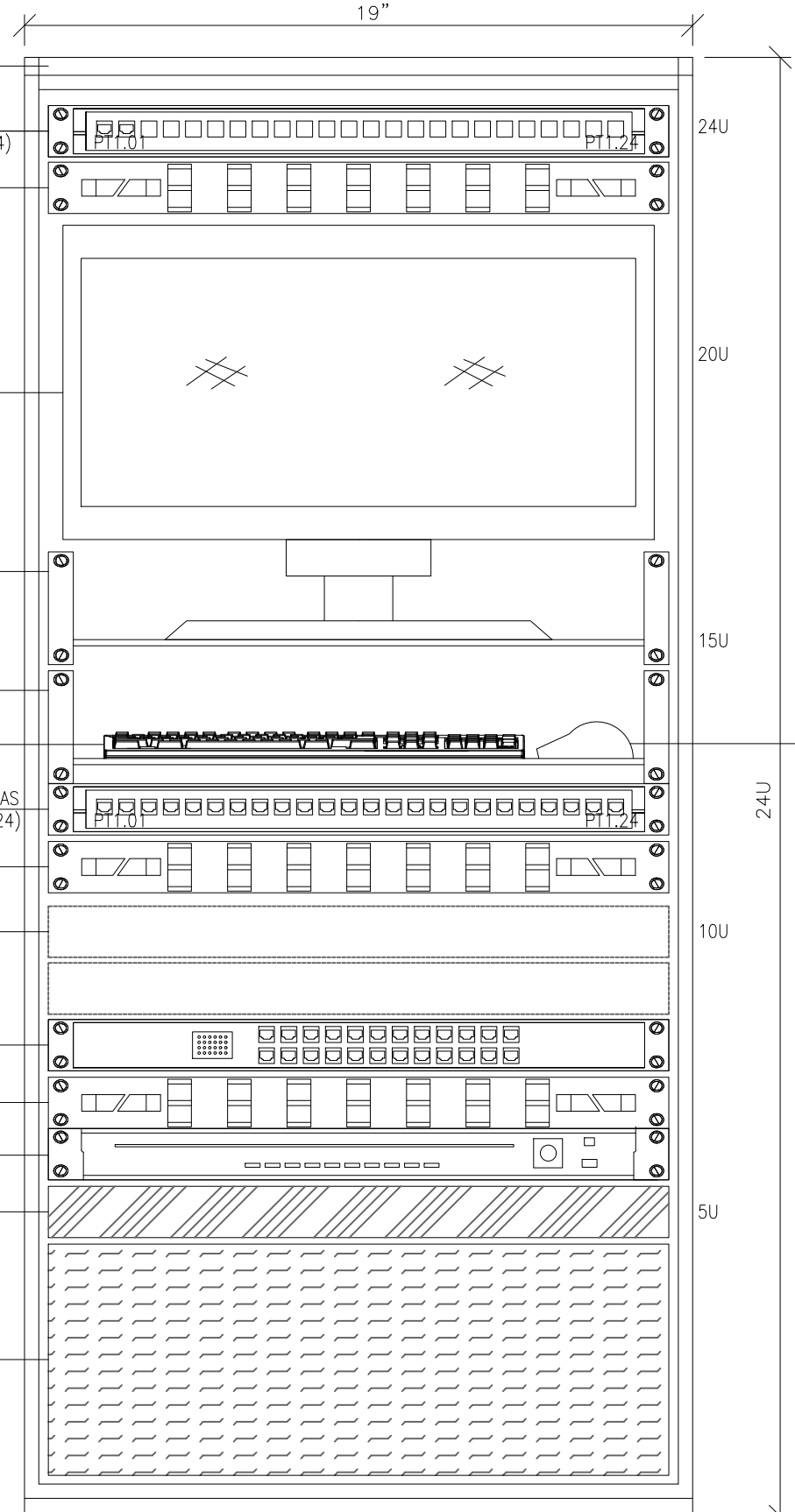
DETALHE 4b - DIVISÃO DA ELETROCALHA
SEM ESCALA



DETALHE 7 - POLARIZAÇÃO (T568A) CONECTOR RJ-45 MACHO
SEM ESCALA

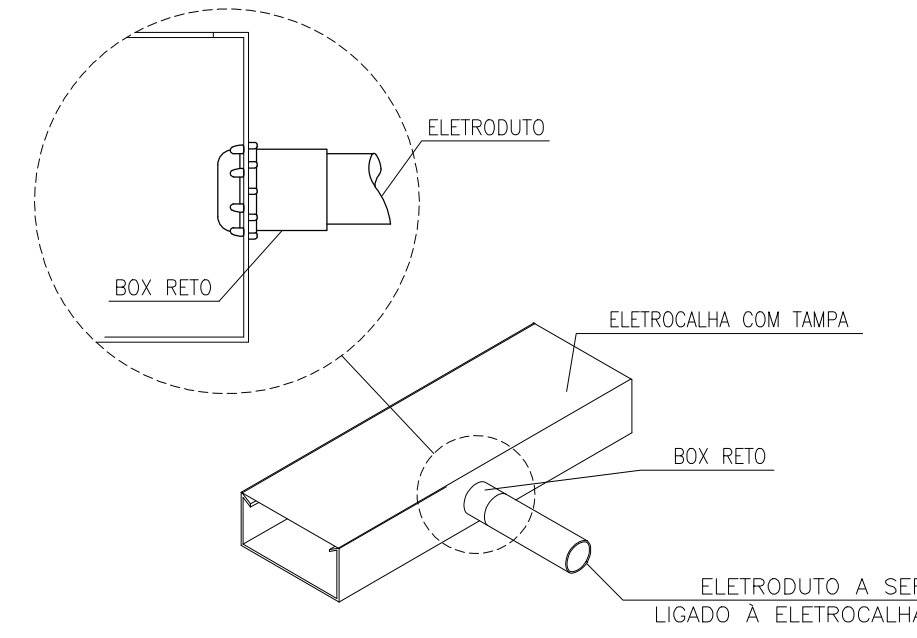


DETALHE 12 - TRANSIÇÃO DE ELETRODUTO APARENTE PARA INSTALAÇÃO EMBUTIDA NA LAJE
SEM ESCALA



NOTAS:
1- IDENTIFICAR TODAS AS PORTAS DOS PATCH PANELS;
2- POSICIONAR O PERFIL FRONTAL NA DISTÂNCIA MÍNIMA DE 150mm DA PORTA DO RACK.

DETALHE 14 - VISTA FRONTAL RACK-CFTV
SEM ESCALA



DETALHE 15 - DERIVAÇÃO DE ELETROCALHAS PARA ELETRODUTO (OPÇÃO DE SAÍDA LATERAL)
SEM ESCALA

REV-00	EMIÇÃO INICIAL	21/11/23	DPRO
REVISÃO	DESCRIÇÃO	DATA	POR
MINISTÉRIO PÚBLICO DO ESTADO DE MINAS GERAIS PROMOTORIAS DE JUSTIÇA DE CATAGUASES AV. HUMBERTO MAURO, N° 396 - BAIRRO GRANJARIA - CATAGUASES - MG			
CONTEÚDO: PROJETO DE INFRAESTRUTURA P/ SEGURANÇA ELETRÔNICA DETALHES DE MONTAGEM			
RESPONSÁVEL TÉCNICO:	DATA:	FOLHA:	
ALBERTO LUIZ S. DE OLIVEIRA - CREA MG: 50725/D	21/11/2023	04/04	